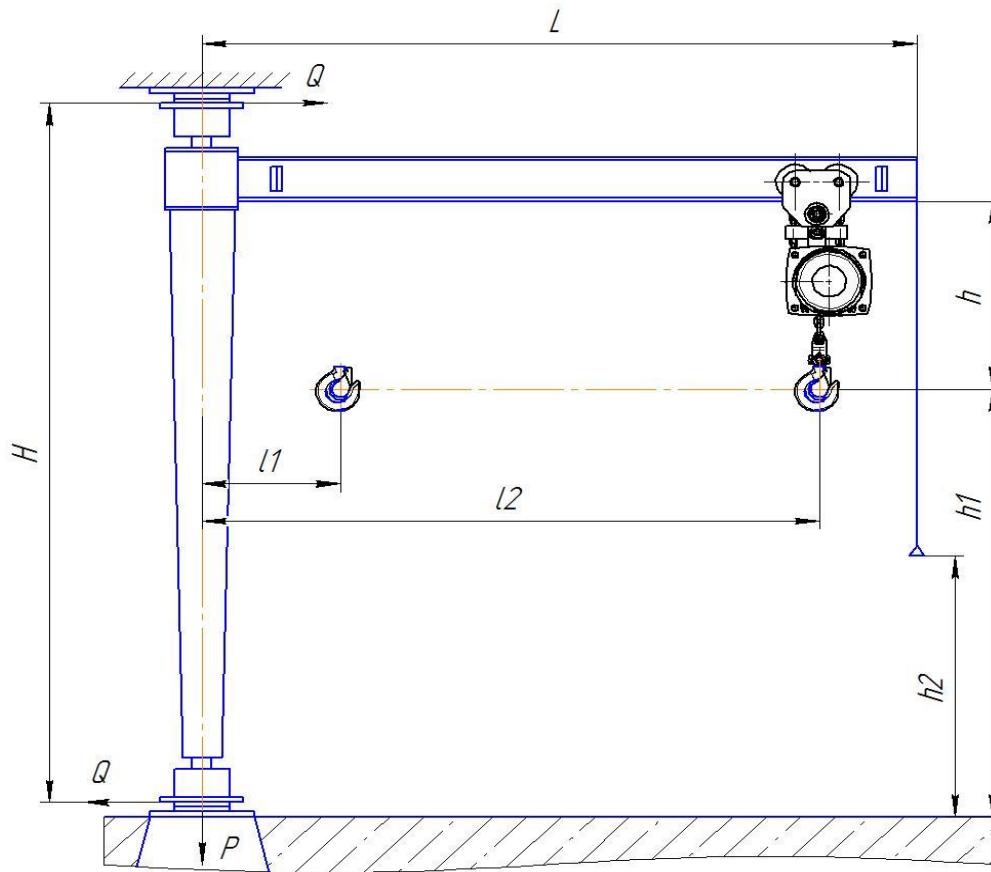


ООО «ГрузТаль»

КРАН КОНСОЛЬНЫЙ ПОВОРОТНЫЙ РУЧНОЙ НА КОЛЛОННЕ С ВЕРХНЕЙ И НИЖНЕЙ ОПОРАМИ

ККР тип 2 г/п 0,25; 0,5; 1; 2; 3,2 ГОСТ 19494, ТУ 3159-019-12573741-2014

Краны консольные ручные предназначены для подъема, опускания и горизонтального перемещения груза в помещениях или под навесом при температуре окружающей среды от -60°C до +40°C. Изготавливаются в общепромышленном, взрывобезопасном и пожаробезопасном исполнении для умеренного и холодного климата (У, УХЛ, ХЛ). Продукция сертифицирована.



Сведения, сообщаемые заказчиком (впишите или обведите нужное)				
Грузоподъёмность, т		Применяемая таль		
Количество кранов				
ЛКП		ручная		
RAL ЛКП				
Угол поворота, град.		электрическая		
Длина консоли, L, м				
Расстояние, L1, м		Исполнение крана		
Расстояние, L2, м		общепромышленное	взрывобезопасное	
Высота коллоны, H, м				пожаробезопасное
Строительная высота, h, м		Сейсмическая устойчивость при воздействии землетрясений по шкале MSK64 / высотная отметка установки крана		
Высота подъема, h1, м		6, 7, 8, 9 баллов		
Высота до ручки, h2, м				
Температура окружающей среды, °С	(-20+40) (-40+40) (-60+40)	10, 20, 30, ____ м		
Климатическое исполнение	У, ХЛ, УХЛ, Т			
Категория размещения	1; 2; 3; 4	Характеристика взрывобезопасности и пожаробезопасности		
Класс взрывоопасной зоны по ПУЭ-7		В - 1а; В - 1б; В - 1г; В - II; В - IIа		
Класс взрывоопасной зоны по ГОСТ IEC 60079-10-1-2011		0; 1; 2; 20; 21; 22		
Уровень взрывозащиты по ГОСТ 31441.1-2011		Gb		
Температурная группа взрывоопасной смеси		T1; T2; T3		
Категория взрывоопасной смеси		IIA; IIB; IIC		
Класс пожароопасной зоны		П-I; П-II; П-IIa; П-III		

Дополнительные требования	
Наименование предприятия – заказчика, Подпись, ФИО, должность заказчика, печать, тел/факс для оперативной связи	

г.Ульяновск

тел.: (8422)71-64-65 http:// www.gruztal.ru E-mail: gruztal.ul@yandex.ru

Грузоподъемность, т	H, мм	L, мм	h, не более, мм	h ₁ , мм	h ₂ , мм	I ₁ , не более, мм	I ₂ , мм	Нагрузка на строительную конструкцию		Масса, не более, т	Грузоподъемность, т	H, мм	L, мм	h, не более, мм	h ₁ , мм	h ₂ , мм	I ₁ , не более, мм	I ₂ , мм	Нагрузка на строительную конструкцию		Масса, не более, т										
								Q, тс	P, тс										Q, тс	P, тс											
0,25	3300	3400	370	2000	1500	350	3200	1	1,2	0,7	1	4600	4200	404	3200	1500	350	4000	1,3	2,1	1,1										
	3800			2500				0,9	1,25	0,75					5400				4000	1,2	2,15	1,15									
	4500			3200				0,7	1,3	0,85					3400				5000	2,6	2,1	1,1									
	5300			4000				0,6	1,35	0,85					3900					2500	2,2	2,15	1,15								
	3300	4200		2000				4000	1,2	1,3			0,8		4600				5200	3200	4000	1,9	2,2	1,2							
	3800			2500					1	1,35			0,85		5400					4000		1,5	2,25	1,25							
	4500			3200					0,9	1,4			0,9		3500					3425		490	2,6	3,25	1,25						
	5300			4000					0,8	1,45			0,95										4000	2500	2,2	3,35	1,35				
	3300	5200		2000				5000	1,5	1,4			0,9		4700				5225	3200	3200		1,8	3,45	1,45						
	3800			2500					1,2	1,45			0,95		5500					4000			1,5	3,55	1,55						
	4500			3200					1	1,5			1		3500					4225		2000	3	3,45	1,45						
	5300			4000					0,9	1,55			1,05		4000							2500	2,6	3,55	1,55						
	0,5	3300		3400				370	2000	1500			350		3200				1	1,2	0,7	2	4700	4225	490	4000	450	4000	2,2	5,6	1,6
		3800							2500										0,9	1,25	0,75								5500	4000	1,9
4500		3200	0,7		1,3	0,85	3500		5225		1,9	3,7		1,7																	
5300		4000	0,6		1,35	0,85	4000				2500	3,9		3,6		1,6															
3300		4200	2000	4000	1,2	1,3	0,8		4700		5225	3200		3200		2,9	3,8	1,8													
3800			2500		1	1,35	0,85		5500			4000				2,5	3,9	1,9													
4500			3200		0,9	1,4	0,9		3600			3425				600	3,5	3,2	2												
5300			4000		0,8	1,45	0,95										4100	2500	3,1	5,3	2,1										
3300		5200	2000	5000	1,5	1,4	0,9		4800		4225	3200		3200			2,6	5,4	2,2												
3800			2500		1,2	1,45	0,95		5600			4000					2,3	5,5	2,3												
4500			3200		1	1,5	1		3600			5225				2000	4,4	5,4	2,2												
5300			4000		0,9	1,55	1,05		4100							2500	3,9	5,5	2,3												
1		3400	3400	404	2000	1500	350		3200		1,5	1,9		0,9		3,2	4800	4225	600	4000	450			4000					2,9	5,7	2,5
		3900			2500						1,35	1,95		0,95															5600	4000	5,7
	4600	3200			1,1			2		1	3600	5225	2000	5	5,7							2,5									
	5400	4000			0,9			2,05		1,05	4100		2500	4,3	5,8							2,6									
	2400	4200	2000		4000			2,1		2	1	4800	5225	3200	3200			3,7				5,9	2,7								
	3900		2500					1,8		2,05	1,05	5600		4000																	