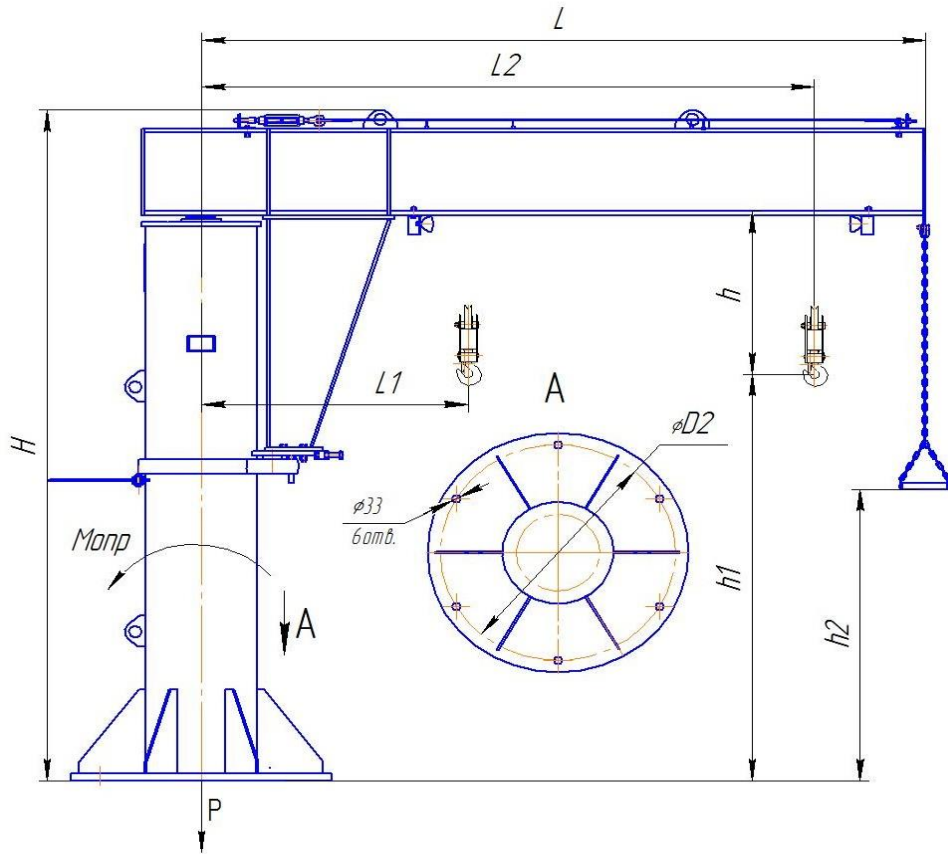


ООО «ГрузТаль»

КРАН КОНСОЛЬНЫЙ ПОВОРОТНЫЙ РУЧНОЙ НА КОЛОННЕ СВОБОДНО СТОЯЩИЙ

ККР тип 3 г/п 0,25; 0,5; 1; 2; 3,2; 5,0

ГОСТ 19494, ТУ 3159-019-12573741-2014



Краны консольные ручные предназначены для подъема, опускания и горизонтального перемещения груза в помещениях или под навесом при температуре окружающей среды от -60°C до +40°C. Изготавливаются в общепромышленном, взрывобезопасном и пожаробезопасном исполнении для умеренного и холодного климата (У, УХЛ, ХЛ). Продукция сертифицирована.

Сведения, сообщаемые заказчиком (впишите или обведите нужное)				
Грузоподъёмность, т		Применяемая таль		
Количество кранов				
ЛКП				
RAL ЛКП		ручная	электрическая	
Угол поворота, град.		Исполнение крана		
Длина консоли, L, м		общепромышленное	взрывобезопасное	пожаробезопасное
Расстояние, L1, м				
Расстояние, L2, м		Сейсмическая устойчивость при воздействии землетрясений по шкале MSK64 / высотная отметка установки крана		
Строительная высота, h, м		6, 7, 8, 9 баллов		
Высота подъема, h1, м		10, 20, 30, ____ м		
Высота до ручки, h2, м				
Температура окружающей среды, °C	(-20+40) (-40+40) (-60+40)			
Климатическое исполнение	У, ХЛ, УХЛ, Т			
Категория размещения	1; 2; 3; 4			
Характеристика взрывобезопасности, пожаробезопасности				
Класс взрывоопасной зоны по ПУЭ-7	В - 1а; В - 1б; В - 1г; В - II; В - IIа			
Класс взрывоопасной зоны по ГОСТ ИЕС 60079-10-1-2011	0; 1; 2; 20; 21; 22			
Уровень взрывозащиты по ГОСТ 31441.1-2011	Gb			
Температурная группа взрывоопасной смеси	T1; T2; T3			
Категория взрывоопасной смеси	IIA; IIB; IIC			
Класс пожароопасной зоны	П-I; П-II; П-IIa; П-III			

Дополнительные требования	
Наименование предприятия – заказчика, Подпись, ФИО, должность заказчика, печать, тел/факс для оперативной связи	

г. Ульяновск,

тел.: (8422)71-64-65 http:// www.gruztal.ru E-mail: gruztal.ul@yandex.ru

Грузоподъемность, т	L, мм	h, не более, мм	h ₁ , мм	h ₂ , мм	l ₁ , не более, мм	l ₂ , мм	D ₂ , мм	Нагрузка на строительную конструкцию		Масса, не более, т	Грузоподъемность, т	L, мм	h, не более, мм	h ₁ , мм	h ₂ , мм	l ₁ , не более, мм	l ₂ , мм	D ₂ , мм	Нагрузка на строительную конструкцию		Масса, не более, т										
								P, тс	M _{опр} тс•м										P, тс	M _{опр} тс•м											
0,25	2910	370	2000	1500	550	2500	700	400	1,5	2,6	0,67	1,0	4200	404	1500	450	4000	900	900	2,8	5,4	1,6									
			2500						1,6	2,6	0,7		5200							2000	2,6	6,85	1,6								
			3200						1,7	2,6	0,76									2500	2,7	6,85	1,7								
			4000						1,8	2,6	0,8									3200	2,8	6,85	1,8								
	2000		1,8			3,1			0,68	4000	2,9						6,85			1,9											
	3610		2500			1,7			3,1	0,76	3425		490				1100			2000	4,2	8,15	2,2								
			3200			1,8			3,1	0,76										2500	4,3	8,15	2,3								
			4000			1,9			3,1	0,8										3200	4,4	8,15	2,4								
			2000			1,7			3,85	0,72										4000	4,5	8,15	2,5								
	4410		2500			1,8			3,85	0,75	4225									1300	1400	2000	4,8	11,2	2,8						
			3200			1,9			3,85	0,8												2500	4,9	11,2	2,9						
			4000			2			3,85	0,85												3200	5	11,2	3						
2000		1,5	2,6	1	4000	5,1	11,2	3,1																							
0,5	3400	450	2500	1500	450	3200	900	3425	600	1500	550	3,2		3425	600	1500		550	3200			1300	1300	8,25	12,9	5,05					
			3200																					1,6	2,6	1,1	2500	8,45	12,9	5,25	
			4000																					1,7	2,6	1,2	3200	8,55	12,9	5,35	
			2000																					1,8	2,6	1,3	4000	8,75	12,9	5,55	
	4200		2500			1,8							3,1				1,1		4225					5000	1400	2000	9,15	15,6	5,95		
			3200			1,7							3,1				1,2									2500	9,3	15,6	6,1		
			4000			1,8							3,1				1,3									3200	9,45	15,6	6,25		
			2000			1,9							3,1				1,4									4000	9,6	15,6	6,4		
	5200		2500			1,7							3,85				1,2		3480	4000	1400					2500	8,25	12,9	3,9		
			3200			1,8							3,85				1,3									3200	8,25	12,9	4,1		
			4000			1,9							3,85				1,4									4000	8,45	12,9	4,3		
			2000			2							3,85				1,5									2500	8,55	12,9	4,3		
1,0	3200	404	2000	1500	450	3200	900	4280	825	1500	1045	5,0	4280	825	1500	1045	4000	1400				1400	8,75			12,9	4,5				
			2500																				2,4			4,1	1,4	4000	9,15	15,6	4,7
			3200																				2,5			4,1	1,5	2500	9,3	15,6	4,9
			4000																				2,6			4,1	1,6	3200	9,45	15,6	5,2
	4200		2000			2,7											4,1						1,7	5280	5000	1400	2500	9,6	15,6	5,5	
			2500			2,5											5,4						1,5				4000				
			3200			2,6											5,4						1,6								
			4000			2,7											5,4						1,7								