

*Каталог запасных частей
к талям электрическим канатным
серии ТЭ 100;ТЭ 200*



ООО "ГрузТаль" предлагает полный ассортимент запасных частей и комплектующих для канатных электрических талей. Запасные части поставляются централизованно, с заводов производителей, за минимальные сроки, «под заказ». Все детали проходят строгий технический контроль и имеют сертификаты и паспорта, если это предусмотрено заводом изготовителем. Покупая запчасти для тельферов у нас, вы гарантировано защищаетесь от возможной подделки.

Указания к пользованию каталогом.

Каталог содержит полную номенклатуру сборочных деталей для талей электрических ТЭ100, ТЭ200, которые необходимы для эксплуатации и ремонта. Для удобства пользования каталогом в нем приведен перечень сборочных деталей с указанием обозначений, их наименований и позиций, под которыми они размещены.

Сборочные единицы с входящими в них деталями изображены на рисунках. Все детали обозначены номерами позиций. Одним и тем же деталям присвоены одинаковые номера позиций. В спецификациях, относящихся к каждому рисунку, приведены номера позиций, обозначения, наименования деталей.

Каждый заказ на запасные части должен содержать следующие данные:

1. Тип, заводской номер и год выпуска тали электрической согласно его заводской табличке.

2. Наименование, обозначение и номер по каталогу заказываемой запасной части.

3. Количество заказываемых запасных частей.

4. Для электрооборудования – тип, напряжение и частота, взятые с их заводской таблички.

5. Точный адрес, куда должны быть доставлены заказываемые запчасти.

Все стандартные детали, как болты, винты, гайки, шайбы, кольца, шплинты отмечены в каталоге только с целью помочь Вам при обслуживании тали электрической; они в качестве запасных частей не поставляются.

Производитель сохраняет за собой право вносить изменения в каталог запасных частей.

Для заказа запасных частей заказы посылайте по адресу:

E-mail: gruz-tal@yandex.ru; gruztal.ul@yandex.ru

ВНИМАНИЕ!

В связи с участвовавшими подделками данного оборудования, просим с заявкой на запчасти высылать на наш e-mail фотографию тали электрической. Эта информация ускорит и упростит поиск необходимых комплектующих.

Общие технические данные тали ТЭ 100, ТЭ 200.

Грузоподъемность, т	1,0 - 2,0
Скорость подъема, м/мин	
при частоте 50 Гц	8,0
при частоте 60 Гц	6,3*
Строительная высота, мм	835
Режим работы	средний
Продолжительность включений (ПВ), %:	
механизма подъема	25
механизма передвижения	40
Число включений в час механизмов подъемов и передвижения	120
Питание:	
напряжение сети, В	380
частота тока, Гц	50;60*
Электродвигатель механизма подъема (специальный):	
мощность, кВт	1,7
частота вращения, об/мин:	
при частоте 50	1420
при частоте 60	1140*
Электродвигатель механизма передвижения:	
тип	АИР 56В4
мощность, кВт	0,18
частота вращения, об/мин:	
при частоте 50	1370
при частоте 60	1650*
Тормоз механизма подъема	колодочный, грузоупорный
Монорельсовый путь - двутавровые балки	№ 24М, № 30М, № 36М

Электротали изготавливались также для номинального напряжения сети 220, 240, 415 В при частоте тока 50 Гц и 220, 230, 380, 400, 415, 440 В при частоте тока 60 Гц.

* По особому заказу.

Электрооборудование.

Наименование	Тип или марка
Электромагнит (с доделкой)	МИС 3100Е (снят с производства)
Пускатель магнитный (с доделкой)	П6-П3 (снят с производства)
Трансформатор*	ОСМ-0,063
Вставка плавкая*	ВПБ6-28В
Вставка плавкая*	ВПБ6-23В
Держатель вставки плавкой*	ДВП8-1
Держатель вставки плавкой*	ДВП4-4В
Кнопочный пост управления	ПКТ-40
Электрощетка 6,5x8x20	МГ; КИ-1 ПЩ-1x88 4ВГ
Микропереключатель	Ш2101 исполнение I
Набор зажимов	КНЕ-1010

*Только для электроталей с пониженным напряжением в цепях управления.

Габаритные размеры тали ТЭ 100

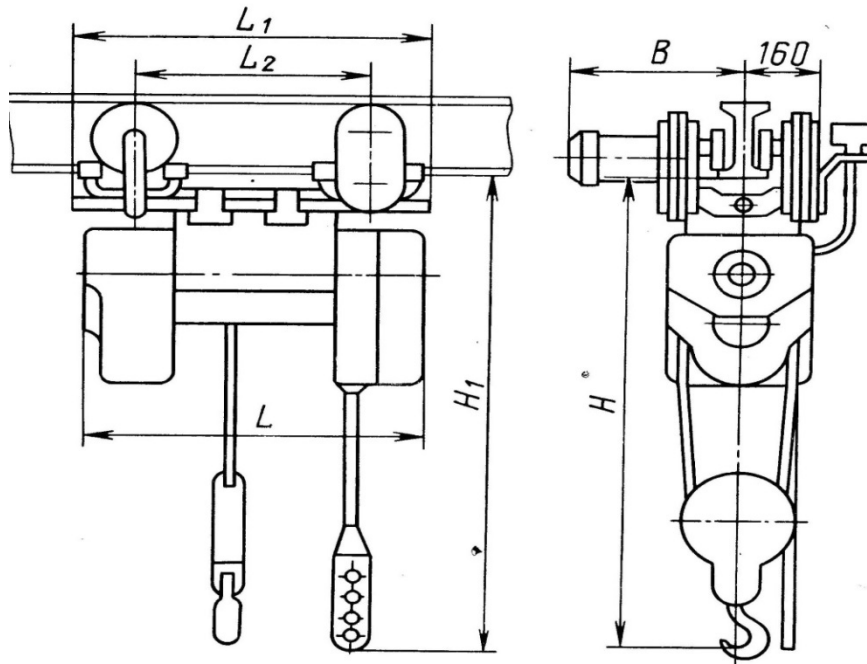


Рис. 1

Обозначение	Размеры, мм, не более (см. рис. 1)					
	L	L1	L2	H	H1	B
ТЭ1М-5111	655	650	405	835	5900	320
ТЭ1М-5211	870	880	625	835	11900	320
ТЭ1М-5311	1085	1095	840	835	17900	320

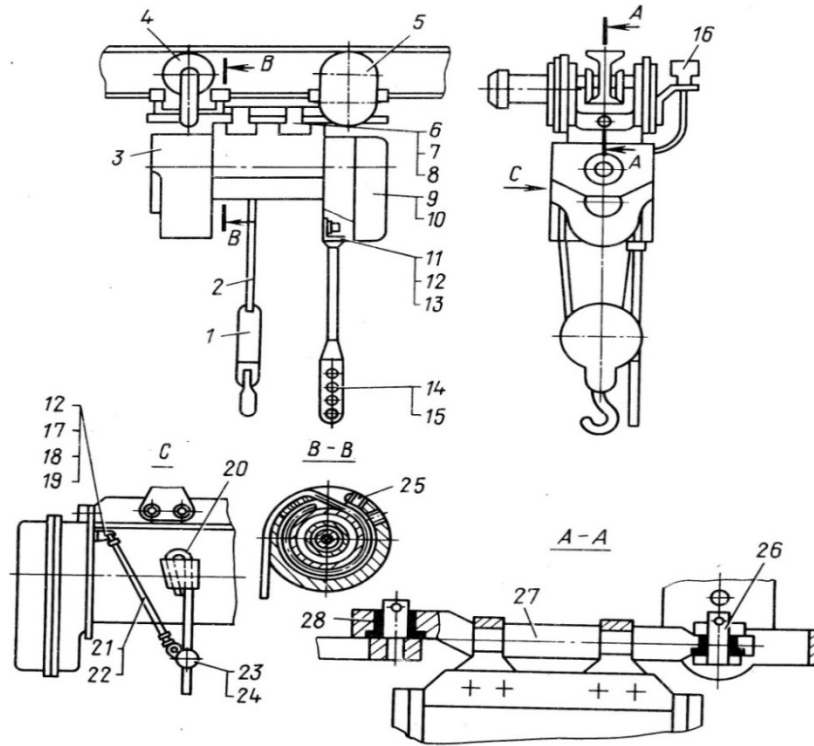


Рис. 2

Сборочные детали тали электрической (рис №2)

№ п/п	Обозначение	Наименование	№ п/п	Обозначение	Наименование
1	ПВ6.088.009	Крюковая подвеска	15	16092	Кабель КПВЛ-6
2	ПВ8.391.006-01 ПВ8.391.006-03 ПВ8.391.006-05	Канат грузовой Канат грузовой Канат грузовой	16	ПВ6.610.010	Токосъемник
3	ПВ4.058.007 ПВ4.058.007-03 ПВ4.058.007-06	Механизм подъема Механизм подъема Механизм подъема	17	5927	Гайка М6.6
4	ПВ6.084.021*	Тележка не приводная	18	11371	Шайба 10.04
5	ПВ6.084.019	Тележка приводная	19	ПВ8.332.087	Рычаг
6	ПВ8.669.102-01	Серьга	20	ПВ8.978.006	Клин
7	ПВ8.327.041	Палец	21	3069	Канат 2,2Г-1-Н-160ЖС
8	397	Шплинт 5x32	22	ПВ8.661.006	Зажим
9	ПВ8.816.067	Табличка	23	ПВ8.287.000	Груз
10	17473	Винт М3x4.48	24	397	Шплинт 4x25
11	1491	Винт М6x12.48	25	1476	Винт М8x16.66
12	6402	Шайба 6.65Г	26	ПВ8.327.252	Палец
13	11371	Шайба 6.04	27	ПВ8.140.021-01 ПВ8.140.021-03 ПВ8.140.021-05	Траверса Траверса Траверса
14	16-526.040	Пост кнопочный ПТК-40	28	ПВ8.227105	Втулка

*Для электроталей с пониженным напряжением в цепях управления- ПВ6.084.011

Чертеж механизма подъема ПВ4.058.007

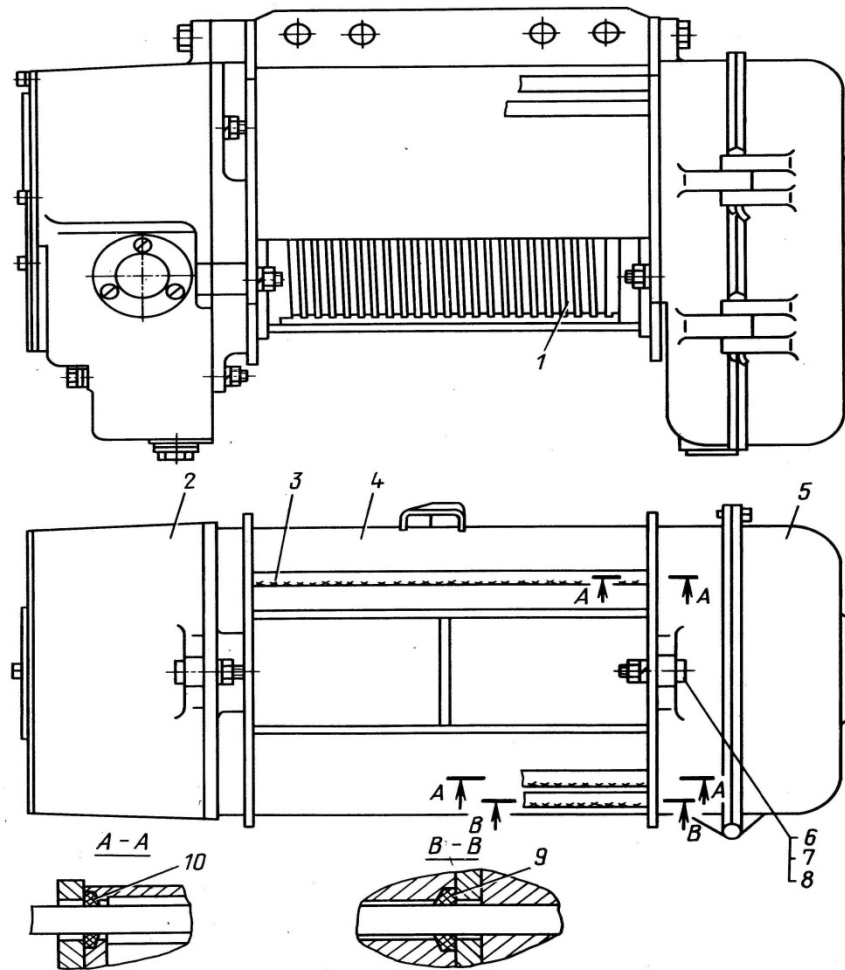
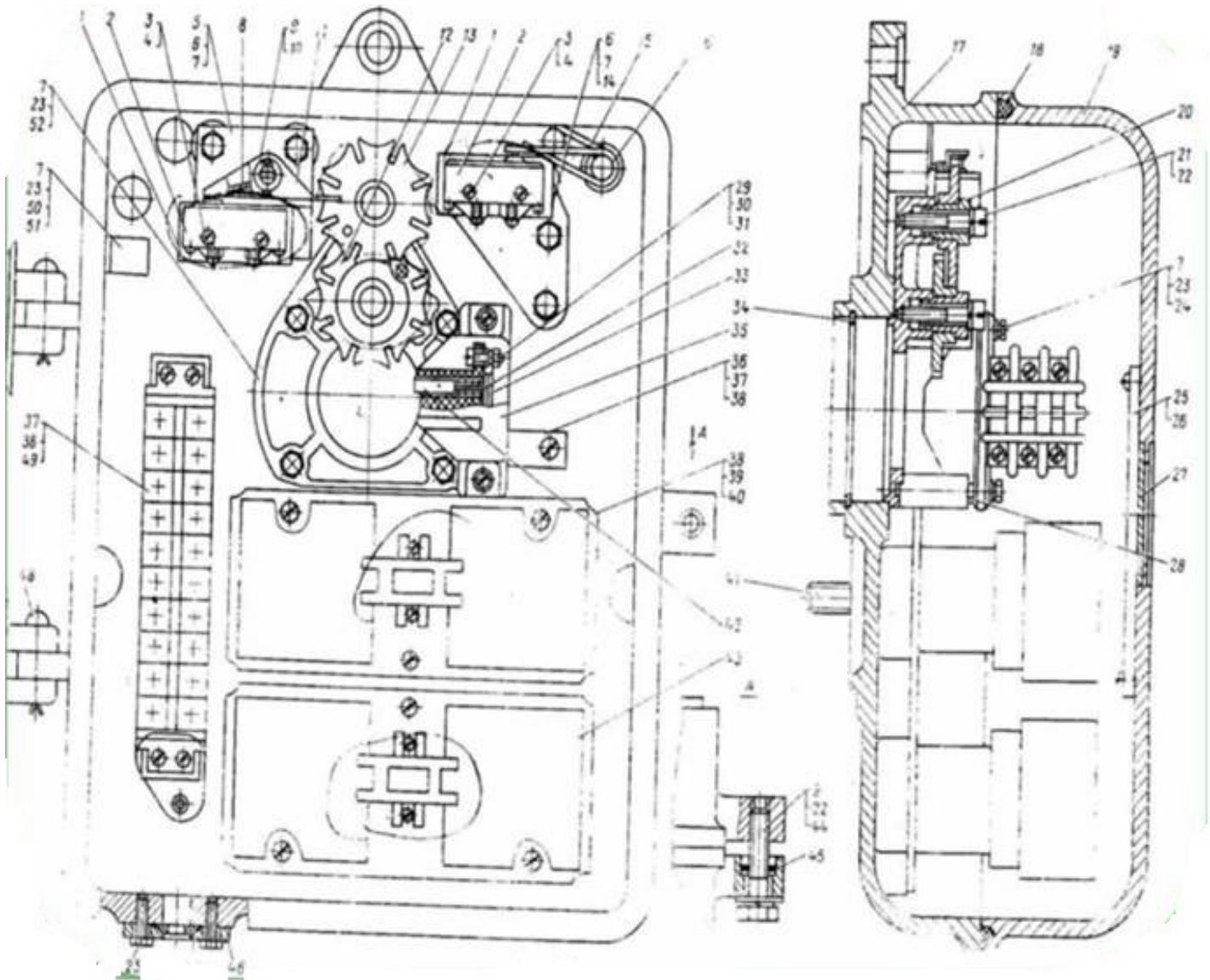


Рис. 3

Сборочные детали механизма подъема ПВ4.058.007 (рис №3)

№ п/п	Обозначение	Наименование	№ п/п	Обозначение	Наименование
1	ПВ5.112.004 ПВ5.112.007 ПВ5.112.008	Мотор-барабан Мотор-барабан Мотор-барабан	6	7808	Болт М10х35.56
2	ПВ6.332.007	Редуктор	7	5927	Гайка М10.6
3	ПВ6.644.058 ПВ6.644.058-02 ПВ6.644.058-04	Кабель Кабель Кабель	8	6402	Шайба 10.55Г
4	ПВ4.106.005 ПВ4.106.006 ПВ4.106.007	Корпус Корпус Корпус	9	Г1В8.683.384	Шайба
5	ПВ6.000.001	Шкаф электроаппаратуры	10	ПВ8.683.385	Шайба

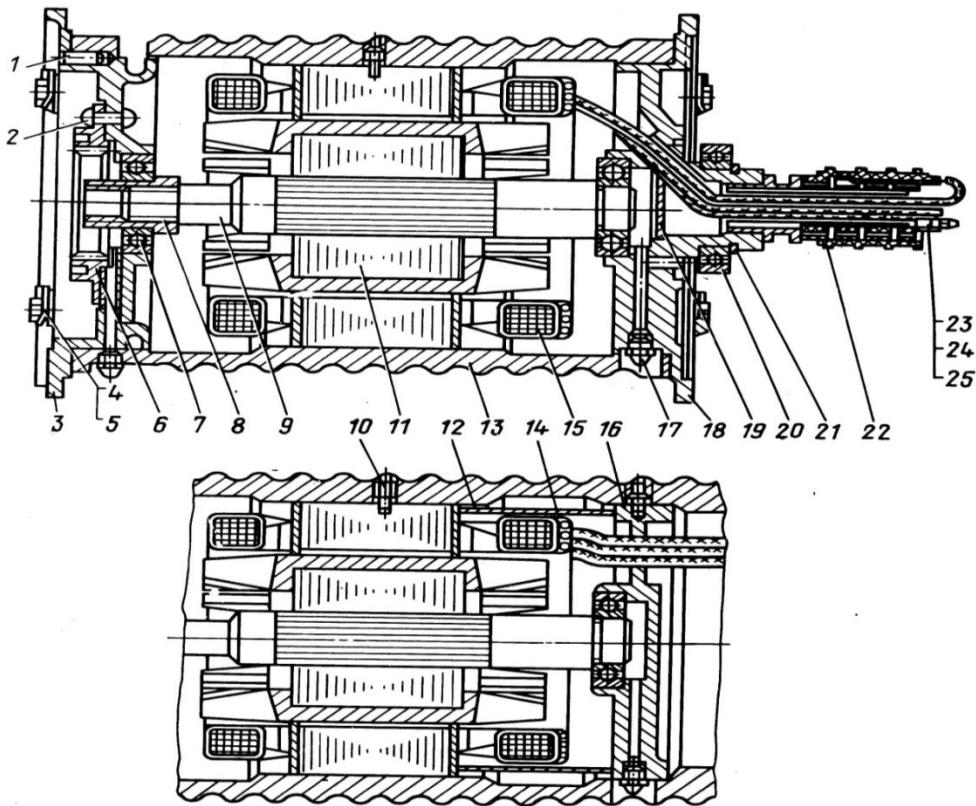
Чертеж шкафа электроаппаратуры ПВ6.100.001



Сборочные детали шкафа электроаппаратуры ПВ6.100.001

№ п/п	Обозначение	Наименование	№ п/п	Обозначение	Наименование
1	ПВ8.683.391	Прокладка	27	ПВ8.632.224	Заглушка
2	16-526.322	Микропереключатель МП2101 исполнение 3	28	ПВ8.942.209	Шайба
3	17473	Винт М3х25.48	29	1491	Винт М4х12.48
4	11371	Шайба 3.04	30	5927	Гайка М4.6
5	ПВ6.120.164	Основание	31	6402	Шайба 4.65Г
6	7805	Болт М6Х12.56	32	ПВ8.383.265	Пружина
7	6402	Шайба 6.65Г	33	ПВ7.725.013	Пластина контактная
8	ПВ8.385.017	Пружина	34	13943	Кольцо Б80
9	11371	Шайба 8.04	35	ПВ7.736.000	Щеткодержатель
10	397	Шплинт 1,6х12	36	ПВ8.667.404	Прижим
11	ПВ8.332.071	Рычаг	37	1491	Винт М5х8.48
12	ПВ6.365.005	Крест мальтийский	38	6402	Шайба 5.65Г
13	ПВ6.365.004	Крест мальтийский	39	ПВ8.050.347	Панель
14	ПВ8.601.196	Планка	40	1491	Винт М5х16.48
15	ПВ8.385.220	Пружина	41	22036	Шпилька М10-6gx 22.56
16	ПВ6.354.056	Рычаг	42	2332	Щетка МГ.К1-1.6,3х8х20
17	ПВ8.020.122	Корпус	43	16-644.006	Пускатель магнитный П6-113
18	6467	Шнур ЗСФ4	44	7808	Болт М8х30.56
19	ПВ8.040.112	Крышка	45	ПВ8.942.169	Шайба
20	ПВ8.227.107	Втулка	46	ПВ8.230.111	Фланец
21	1491	Винт М8х35.58	47	ПВ8.683.385	Шайба
22	6402	Шайба 8.65Г	48	ПВ8.314.070	Ось
23	7805	Болт М6Х16.56	49	16-526.108	Блок зажимов БЗН19-213203Л00
24	11371	Шайба 6.04	50	ПВ8.667.403	Скоба
25	ПВ8.820.041	Схема	51	5927	Гайка М6.6
26	17473	Винт М3х4.48	52	ПВ8.060.042	Основание

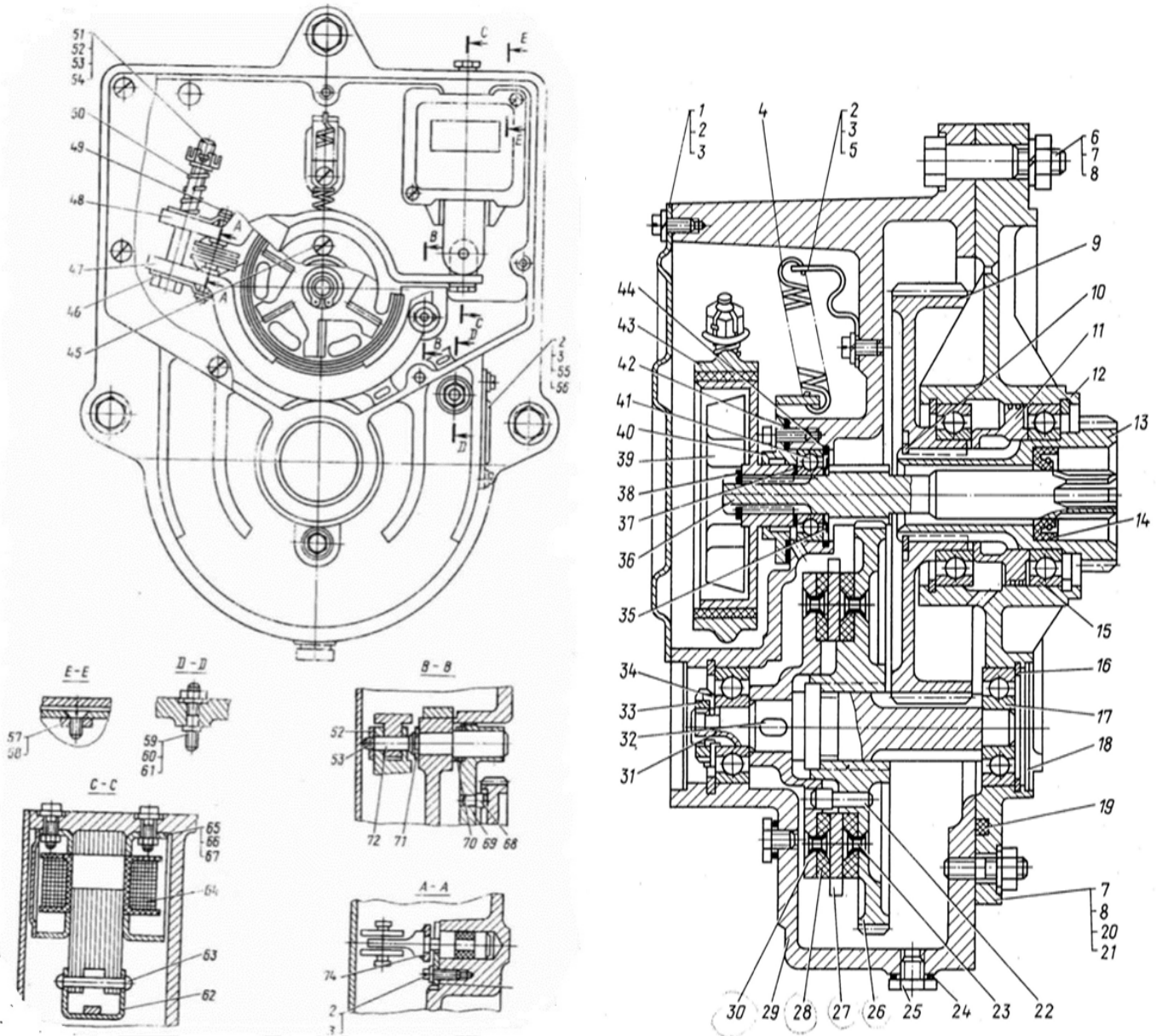
Чертеж мотора-барабана ПВ.5.112.004, ПВ.5.112.007, ПВ.5.112.008



Сборочные детали мотора-барабана ПВ.5.112.004, ПВ.5.112.007, ПВ.5.112.008

№ п/п	Обозначение	Наименование	№ п/п	Обозначение	Наименование
1	3128	Штифт 8h8x22	14	ПВ8.241.076	Кольцо
2	10299	Заклепка 8x22	15	ПВ6.667.003 ПВ6.667.003-01	Статор обмотанный Статор обмотанный
3	ПВ8.230.112	Фланец левый	16	ПВ8.060.036	Проставка
4	ПВ8.945.001	Шайба	17	19853	Масленка 1.2
5	7808	Болт М8х20.56	18	ПВ8.230.113	Фланец правый
6	ПВ8.429.000	Венец зубчатый	19	3111	Заглушка 40
7	7242	Подшипник 60206	20	8338	Подшипник 110
8	ПВ8.223.114	Втулка	21	13942	Кольцо Б50.65Г
9	ПВ8.304.008 ПВ8.304.009	Вал Вал	22	ПВ6.613.000	Токосборник
10	1478	Винт М8х12.48	23	ПВ7.725.020	Скоба
11	ПВ8.666.010	Ротор	24	17473	Винт М4х6.48
12	ПВ8.601.166	Прокладка	25	6402	Шайба 4.65Г
13	ПВ8.321.004 ПВ8.321.005 ПВ8.321.006	Барабан Барабан Барабан	26		

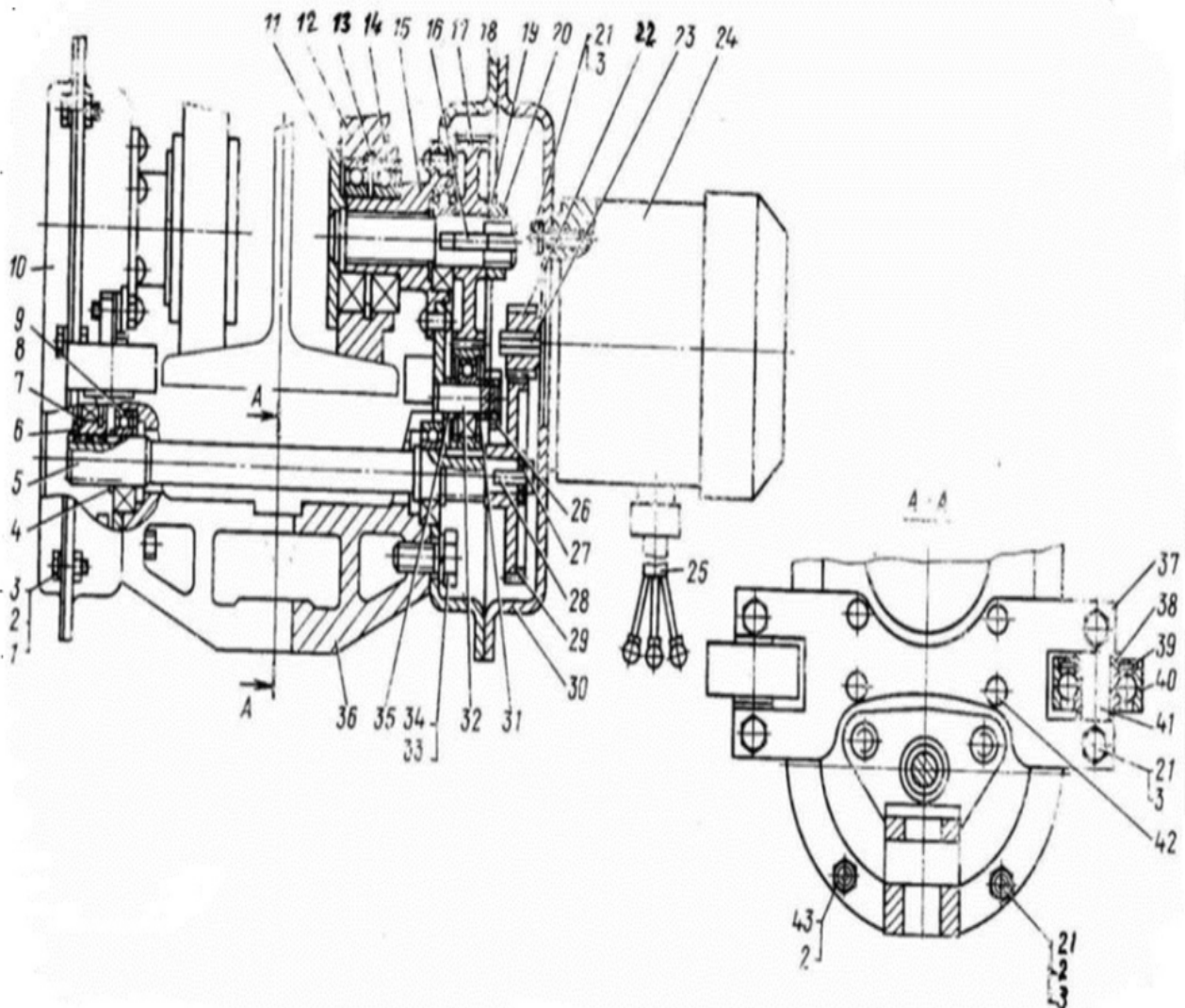
Чертеж редуктора подъема



Сборочные детали редуктора подъема ПВ6.332. 007

№ п/п	Обозначение	Наименование	№ п/п	Обозначение	Наименование
1	ПВ8.050.345	Крышка	38	13942	Кольцо Б16
2	1491	Винт М6х10.48	39	ПВ6.323.011	Шкив
3	6402	Шайба 6.65Г	40	ПВ8.040.061	Крышка
4	ПВ8.380.090	Пружина	41	7242	Подшипник 60203
5	ПВ8.667.402	Прижим	42	ПВ8.683.387	Прокладка
6	ПВ8.920.037	Болт	43	ПВ8.283.009	Обкладка
7	5927	Гайка М10.6	44	13943	Кольцо Б40
8	6402	Шайба 10.65Г	45	1491	Винт М6х16.48
9	ПВ8.424.028	Колесо зубчатое	46	ПВ8.604.084	Планка
10	13942	Кольцо Б42	47	ПВ8.280.010	Колодка
11	ПВ8.227.106	Втулка	48	ПВ8.280.009	Колодка
12	13943	Кольцо Б80	49	ПВ8.919.262	Винт специальный
13	ПВ8.424.029	Втулка зубчатая	50	ПВ8.383.262	Пружина
14	8752	Манжета 1-20х40-1	51	ПВ8.920.036	Болт
15	8338	Подшипник 110	52	5918	Гайка М8.6
16	13943	Кольцо Б52.65Г	53	11371	Шайба 8.04
17	8338	Подшипник 304	54	397	Шплинт 2х20
18	3111	Заглушка 55	55	ПВ8.050.346	Крышка
19	6467	Шнур ЗСФ4	56	ПВ8.683.386	Прокладка
20	ПВ8.040.060	Крышка	57	ПВ8.601.151	Планка
21	22036	Шпилька М10-6хх22.56	58	17475	Винт М6х10.48
22	ПВ8.327.044	Палец	59	ПВ8.366.060	Упор
23	ПВ8.955.009	Заклепка	60	5927	Гайка М8.6
24	ПВ8.683.393	Прокладка	61	6402	Шайба 8.65Г
25	ПВ8.656.008	Пробка	62	ПВ8.660.058	Петля
26	ПВ8.424.030	Колесо зубчатое	63	12641	Заклепка 6х38.01
27	ПВ8.364.029	Храповик	64	16-529.009	Электромагнит ЭМИС 3100
28	ПВ8.683.389	Кольцо фрикционное	65	ПВ8.650.012*	Электромагнит
29	ПВ8.020.057	Корпус	66	7805	Болт М6х25.56
30	ПВ8.260.040	Диск тормозной	67	5927	Гайка М6.6
31	ПВ8.310.124	ПВ8.310.124	68	ПВ8.327.045	Палец
32	23360	Шпонка 2-6х6х14	69	ПВ8.364.030	Собачка
33	ПВ8.930.038	Гайка	70	ПВ8.383.263	Пружина
34	ПВ8.945.013	Шайба	71	13942	Кольцо Б15
35	ПВ8.942.111	Шайба	72	ПВ8.327.043	Палец
36	ПВ8.304.007	Вал	73	ПВ8.604.085	Вилка
37	ПВ8.683.388	Кольцо	74	ПВ6.354.039	Рычаг

Чертеж тележки приводной ПВ6. 084.019

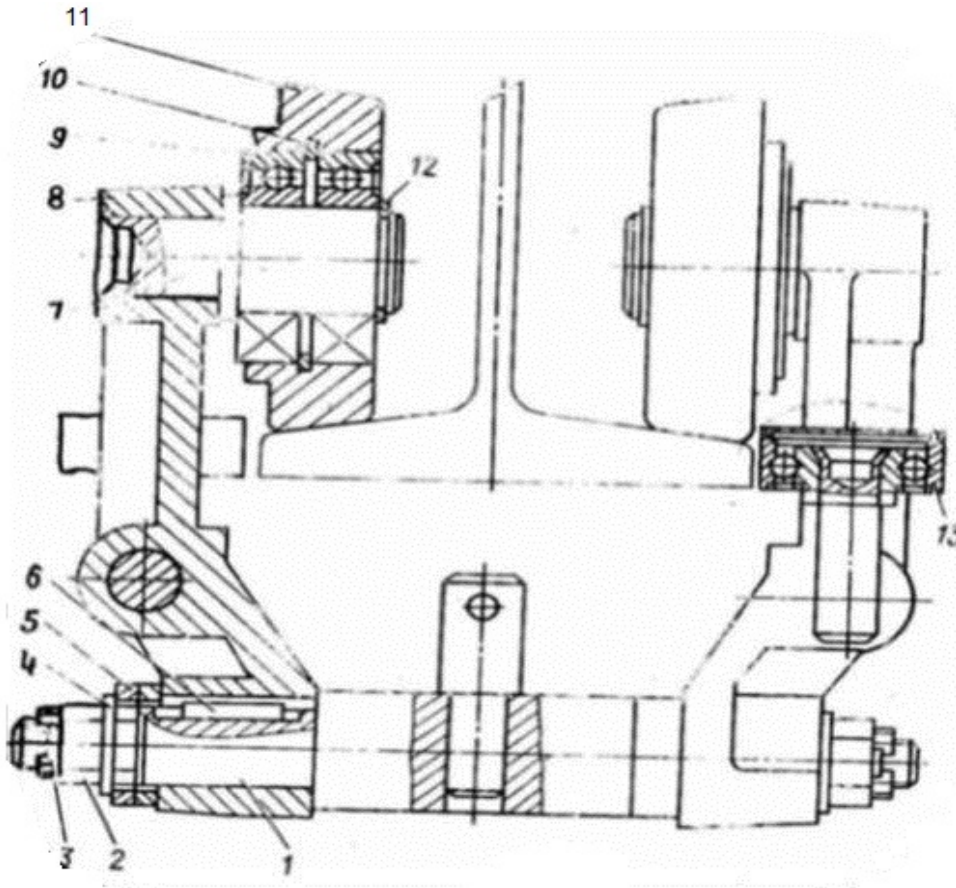


Сборочные детали тележки приводной ПВ6. 084.019

№ п/п	Обозначение	Наименование	№ п/п	Обозначение	Наименование
1	7805	Болт М6х 16.56	24	19523	Электродвигатель АИР56В4
2	5915	Гайка М6.6	25	ПВ6.644.145	Кабель
3	6402	Шайба 6.65Г	26	397	Шплинт 2х16
4	13942	Кольцо Б20	27	13942	Кольцо Б14
5	ПВ8.300.174	Вал	28	23360	Шпанка 2-4х4х14
6	ПВ8.424.193	Шестерня	29	ПВ8.424.196	Колесо
7	13943	Кольцо Б32	30	ПВ38.050.497	Крышка
8	8338	Подшипник 201	31	ПВ8.241.295	Кольцо
9	7242	Подшипник 60104	32	ПВ8.314.179	Ось
10	ПВ8.050.532	Крышка	33	7805	Болт М12х25.56
11	ПВ6.364.009	Водило	34	6402	Шайба 12.65Г
12	ПВ8.393.015	Каток	35	ПВ8.241.296	Кольцо
13	13943	Кольцо Б62	36	ПВ6.133.199	Проставка
14	7242	Подшипник 60206	37	ПВ8.348.008	Вилка
15	ПВ8.326.038	Ступица	38	ПВ8.942.633	Шайба
16	23.360	Шпонка 2-6х6х14	39	ПВ8.942.628	Шайба
17	ПВ8.424.254	Колесо	40	37006088	Подшипник 260702
18	ПВ6.424.231	Щека	41	ПВ8.300.250	Ось
19	ПВ8.945.0.14	Шайба	42	10299	Заклепка 6х22
20	15522	Гайка 2М20х1,5	43	ПВ8.920.094	Болт
21	7805	Болт М6х20.56	22*	ПВ8.424.562	Шестерня
22	ПВ8.424.194	Шестерня	29*	ПВ8.424.563	Колесо
23	23360	Шпонка 2-4х4х16			

*Для скорости передвижения 32м/мин.

Чертеж тележки
неприводной ПВ6.084.021



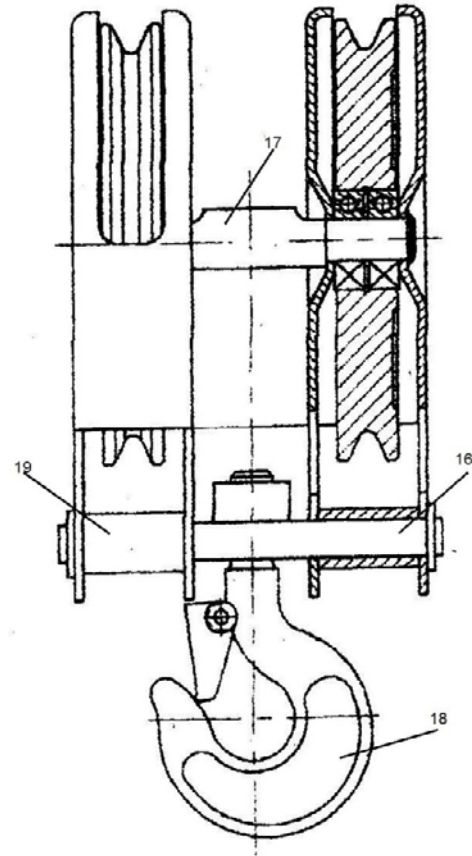
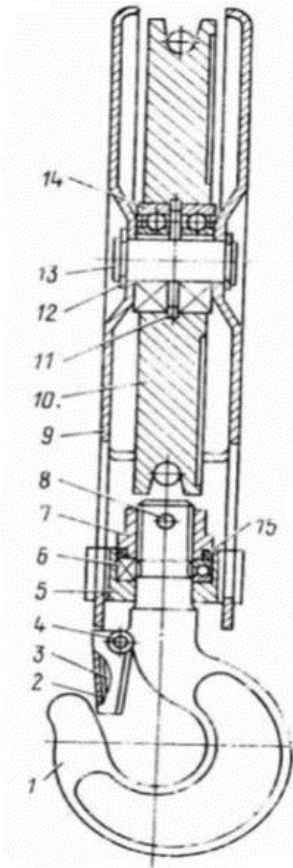
Сборочные детали тележки неприводной ПВ6.084.021

№ п/п	Обозначение	Наименование
1	ПВ6.128.046	Траверса
2	5918	Гайка М14.6
3	397	Шплинт 3,2x32
4	11371	Шайба 14.04
5	ПВ8.942.118	Шайба
6	23360	Шпонка 2-8x7x18
7	ПВ8.314.178	Ось
8	ПВ6.150.087	Щека
9	7242	Подшипник 60206
10	13943	Кольцо Б62
11	ПВ8.393.016	Каток
12	13942	Кольцо Б30
13	37006088	Подшипник 260702

Чертеж подвески крюковой
ТЭ-1.0.5.000.000 1,0тн -ТЭ-2.0,2.000.000 2,0тн

подвески крюковой 1,0тн

подвески крюковой 2,0тн



Сборочные детали

подвески крюковой ТЭ-1.0.5.000.000 1,0тн -ТЭ-2.0,2.000.000 2,0тн

№ п/п	Обозначение	Наименование	№ п/п	Обозначение	Наименование
1	ПВ8.663.013	Крюк (1,0тн)	11	13943	Кольцо Б47
2	ПВ8.262.020	Защелка	12	13942	Кольцо Б20
3	ПВ8.385.026	Пружина	13	ПВ8.314.111	Ось
4	10774	Штифт 61п11х36	14	7242	Подшипник 60204
5	ПБ8Л40.011	Траверса	15	6308	Кольцо СП35-26-6
6	6874	Подшипник 8104	16	2015	Траверса
7	ПВ8.934.071	Гайка	17	8525	Ось
8	3128	Штифт 5м6х36	18	ПВ8.663.014	Крюк (2,0тн)
9	ПВ9.272.019	Щека	19	4444	Втулка
10	ПВ8.322.043	Блок	20		



Спецификация подшипников качения

Номер подшипника	Номер ГОСТа	Наименование узла, в который входит подшипник	Кол-во шт
110	8338-75	Опора мотор- барабана	1
		Опора зубчатой муфты редуктора механизма подъема	2
201	8338-75	Механизм передвижения тали	2
304	8338-75	Редуктор механизма подъема	2
8104	6874-75	Крюковая подвеска	1
60104	7242-81	Механизм передвижения тали	2
60202	7242-81	Механизм передвижения для талей с высотой подъема 6,3 и 12,5м	2
60203	7242-81	Редуктор механизма подъема	1
60204	7242-81	Крюковая подвеска	2
60205	7242-81	Механизм передвижения тали	4
60206	7242-81	Мотор-барабан в сборе	2
		Механизм передвижения тали	2
260605	ТУ 37-006088-78	Каток не приводной тележки	2
260702	ТУ 37-006088-78	Механизм передвижения тали	4

13942.Кольца стопорные (рис 4)

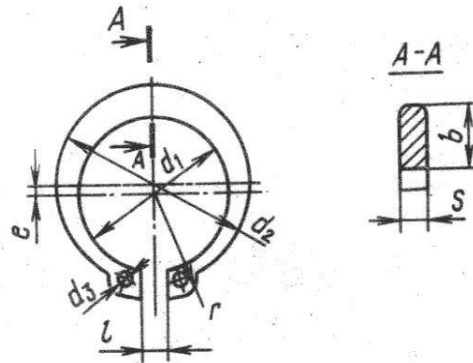


Рис. 4

Обозначение	Основные размеры, мм								Количество на изделие
	d1	d2	d3	b	s	l	e	r	
Б14	12.9	16.5	1.5	2.4	1.0	3	0.6	8.6	1
Б15	13.8	17.4	1.7	2.4	1.0	3	0.6	9.1	1
Б16	15.7	19.7	1.7	2.6	1.2	3	0.6	10.1	1
Б20	18.2	23.0	2.0	3.2	1.2	3	0.8	11.5	4
Б30	27.8	33.8	2.0	4.0	1.2	3	1.0	16.5	2
Б42	38.5	46.7	2.5	5.54	1.7	6	1.4	23.1	1
Б50	45.8	54.8	2.5	6.0	2.0	6	1.5	27.0	1

13943.Кольца стопорные (рис 5)

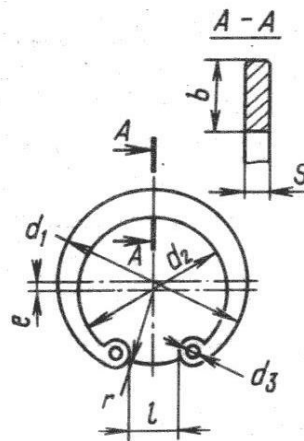


Рис. 5

Обозначение	Основные размеры, мм								Количество на изделие
	d1	d2	d3	b	s	l	e	r	
Б32	34,5	29,3	2,5	3,5	1,2	9	0,9	14,0	4
Б40	43,5	37,1	2,5	4,2	1,7	12	1,0	18,2	2
Б47	50,6	43,8	2,5	4,51,7	14	1,1	21,7	1	
Б52	56,2	48,6	2,5	5,1	1,7	16	1,3	24,2	2
Б62	66,2	58,6	2,5	5,1	1,7	16	1,5	29,3	4
Б80	85,5	76,3	2,5	6,1	2,0	18	0,5	38,5	3