

***Каталог запасных частей
к талям электрическим***

ТЭ 320; 2ТЭ 320; ТЭС 5000; ТЭС 6300; 2ТЭ 6300; ТЭС 10000; 2ТЭ 10000; 2ТЭ 12500



Грузоупорный тормоз 106-18А



Вал - шестерня 106-39Б
(986114.006)



Грузоподъемное оборудование, как и любой механизм, требует периодического ремонта. Приобретая и устанавливая запчасти высокого качества, вы не только сможете продлить срок службы оборудования, но и обеспечить безопасность трудового процесса. С целью полного удовлетворения потребителей грузоподъемного оборудования, мы предлагаем запасные части высокого качества. Вы можете не тратить время на поиск или самостоятельное изготовление запасных частей, а просто позвоните нашим специалистам.

ВНИМАНИЕ!

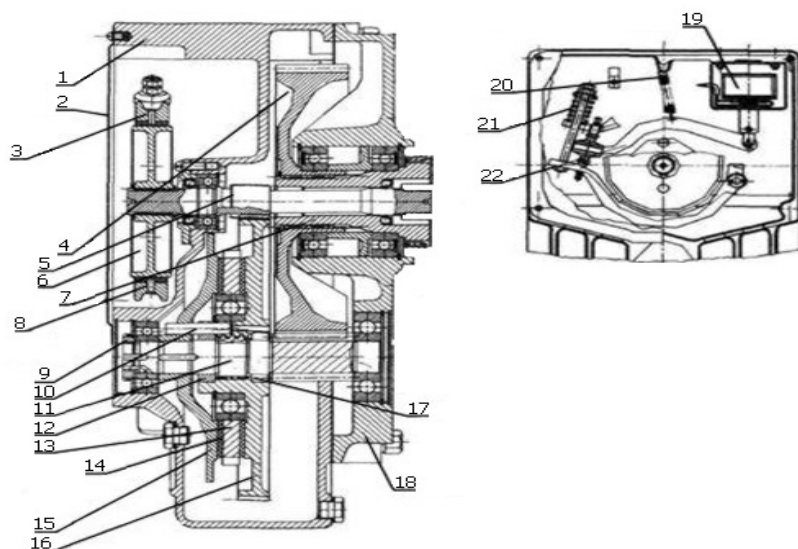
При заказе оригинальных запасных частей для талей электрических серии ТЭ, просим в заявке сообщить наименование производителя, номер детали по каталогу. Если номер детали вам неизвестен, необходимо сообщить технические данные тали: наименование, тип тали, индекс тали, год выпуска, количество заказываемых деталей. Составить заявку, поставить подпись и печать организации и отправить на E-mail: gruz-tal@yandex.ru; gruztal.ul@yandex.ru.

В связи с участившимися подделками данного оборудования, просим с заявкой на запчасти высылать на наш e-mail фотографию тали электрической. Эта информация ускорит и упростит подбор необходимых комплектующих.

Сборочные детали электрооборудования

№ п/п	Наименование	Обозначение
1	Пост кнопочный ПКТ-40УЗ	-
2	Ротор в сборе с валом	-
3	Статор 5 кВт	-
4	Электромагнит ИЖМВ	ИЖМВ 684432.003 (380) ИЖМВ 684432.003-01 (220) ИЖМВ 684432.003-08 (127)
5	Катушка ИЖМВ	ИЖМВ 684432.003 (380) ИЖМВ 684432.003-01 (220) ИЖМВ 684432.003-08 (127)
6	Коллектор в сборе со щетками и щеткодержателями	9-12 А
7	Коллектор (Блок контактных колец)	9-12 А
8	Электродвигатель асинхронный с короткозамкнутым ротором	АИР МВС132А4Т (встраиваемый) — 380В, 5 кВт, 1500 об/мин.
9	Электродвигатель со встроенным тормозом	АДС71О4Е2ТУ2 0.37 кВт 1300 об/мин 380В фланец 110 мм
		АДС71О4Е2ТУ2 0.37 кВт 1300 об/мин 380В фланец 80 мм
		АДС71А4Е2ТУ2 0.55 кВт 1320 об/мин 380В
		АДС71В4Е2ТУ2 0.75 кВт 1350 об/мин 380В
10	Электродвигатель без тормоза	АДС71О4ТУ2 0.37 кВт 1300 об/мин 380В IM3681 фланец 80 мм
		АДС71О4ТУ2 0.37 кВт 1300 об/мин 380В IM3081 фланец 110 мм
		АДС71А4ТУ2 0.55 кВт 1320 об/мин 380 В
		АДС71В4ТУ2 0.75 кВт 1350 об/мин 380 В
11	Тормоз электромагнитный НРС 14.32 в комплекте с блоком выпрямителя В2/1Р 600V	Белоруссия
12	Частотный преобразователь на передвижение	-
13	Электрощит ВБИ типа ПВМТ-5	-

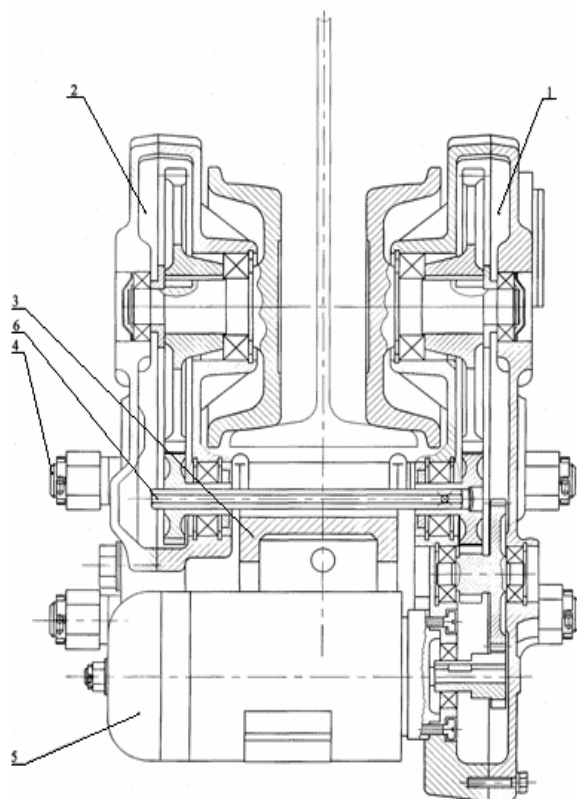
Чертеж редуктор подъема



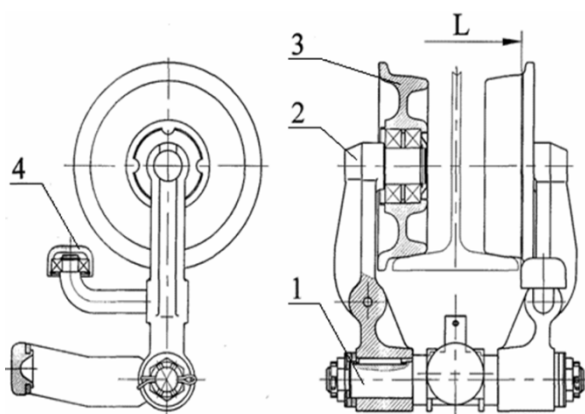
Сборочные детали редуктора подъема

№ п/п	Наименование	Обозначение	№ п/п	Наименования	Обозначение
0	Редуктор подъема	сб 106	18	Крышка редуктора	ИМ991456.008 (106-2Б)
1	Корпус редуктора	ИМ991456.015(106-1В)	19	Электромагнит ИЖМВ	ИЖМВ 684432.003
2	Крышка корпуса редуктора	ИМ997822.003(106-55)	20	Пружина	ИМ998716.001(106-94)
3	Колодка (D170 мм) Обкладка (феррадо на колодочный тормоз)	ИМ973211.002 сб(106-5А) 106-49 (996121.022)	21	Пружина	ИМ998713.008(106-20А)
4	Колесо зубчатое (число зубьев 83)	ИМ986128.001(106-44А)	22	Рычаг (колодочный тормоз)	ИМ972572.005 сб(106-14)
5	Вал-шестерня	ИМ986114.007(106-34А)	23	Колодочный тормоз	диаметр 170 мм
6	Шкив	ИМ989516.004(106-57В)	24	Колодка (D-170 мм)	106-6А
7	Втулка зубчатая	ИМ986131.009(106-15А)	25	Вилка	106-16
8	Колодка (D 170 мм) Обкладка (феррадо на колодочный тормоз)	ИМ973211.004 сб(106-6А) ИМ996121.022(106-49)	26	Палец собачки	106-15
9	Гайка	М33х1,5 ГОСТ 11871	27	Грузоупорный тормоз	106-18А
10	Штифт грузоупорного тормоза	ИМ981111.981-01(106-112)	28	Собачка	106-97 (993111.003)
11	Вал-шестерня	ИМ986114.006(106-39Б)	29	Колпачки пружин	106-4Б
12	Кольцо	ИМ983151.035(106-60)	30	Пружина собачки	Пружина собачки
13	Храповое колесо	ИМ986873(106-115)	31	Кольцо фрикционное	225х140х4,5
14	Накладка фрикционная	2571115611 ГОСТ 1786	32	Кольцо	106-109
15	Диск тормозной	ИМ985561.002(106-96А)	33	Кольцо	106-110
16	Колесо зубчатое	ИМ986135.018(106-116)	34	Манжета сальника	52)
17	Полукольцо	ИМ988732.001(106-42)	35	Втулка зубчатая	106-45

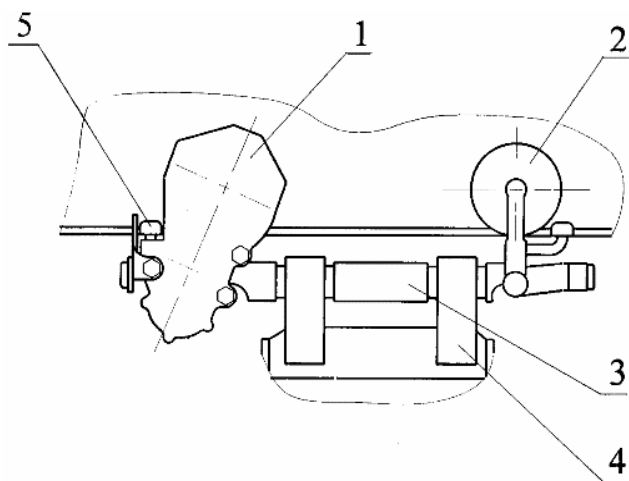
Чертеж механизм передвижения



Приводная тележка для электротали предназначена для передвижения по нижним полкам двутавровых балок 30М, 36М, 45М ГОСТ 19425-74 и собрана из двух редукторов (1) и (2), соединенных между собой при помощи проставки (3) и трех стяжек (4). На правом ведущем редукторе установлен электродвигатель (5). Левому (ведомому) редуктору движение передается специальным роликом (6).



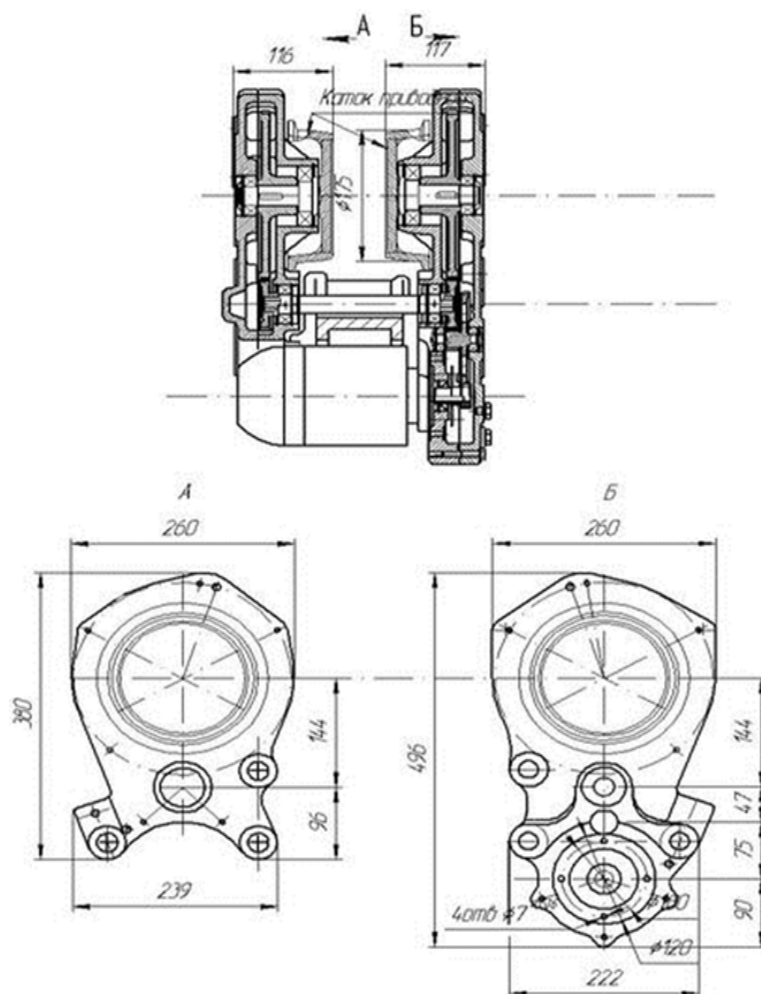
Неприводная тележка для электротали состоит из траверсы (1) и двух кронштейнов (2), на которых смонтированы катки (3).



1 - приводная тележка; 2 – неприводная тележка; 3 - траверса; 4 - серьга; 5 - направляющий ролик.

Так как монорельсовый путь может быть изготовлен из балок с разной шириной полкам (130 мм; 150 мм), то для нормальной работы тележек необходимо изменять расстояние между ребрами катков и между направляющими роликами в зависимости от ширины полки путем престановки регулировочных колец.

Габаритные и присоединительные размеры:



Сборочные детали механизма передвижения

№ п/п	Наименование	Обозначение	№ п/п	Наименование	Обозначение
1	Комплект тележек (приводная + холостая) — старого типа	ТШП-25+ТШН-25 (сб 102 + сб 103)	9	Шестерня сдвоенная (V передвижения 32 м/мин)	102с-29 (986251.002)
2	Телега шарнирная приводная	ТШП-25	10	Шестерня сдвоенная (V передвижения 20 м/мин)	102-29 (986251.001)
3	Телега шарнирная приводная без электродвигателя	ТШП-25	11	Шестерня (V передвижения 20 м/мин)	102-46А
4	Ролик направляющий с крышкой и подшипником	102-7	12	Вал	102-30
5	Шестерня	102-16Б	13	Шестерня (V передвижения 32 м/мин)	102с-46 (986131.005)
6	Шестерня	102-17А	14	Телега шарнирная не приводная	ТШН-25
7	Каток приводной	102-81Б (982362.004)	15	Каток не приводной	103-12А (984358.001)
8	Шестерня	102-84			

Сборочные детали крюковой подвески

№ п/п	Наименование	Обозначение
1	Механизм подъема электротали	-
2	Крюковая подвеска на 2,0 тн	(диаметр каната 11,5 мм)
3	Крюк на 2,0 тн	9 А
4	Блок крюковой подвески 2,0 тн	диаметр 219 мм
5	Крюк в сборе на 2,0 тн	9 А-2
6	Крюковая подвеска на 3,2 тн	сб. 101А (диаметр каната 11,5- 13,5 мм)
7	Крюк на 3,2 тн	11А
8	Блок чугунный без подшипника	диаметр 262 мм
9	Блок на крюковую подвеску на 3,2 тн	диаметр 262 мм
10	Крюк в сборе на 3,2 тн	11А-2
11	Крюковая подвеска на 5,0 тн	(диаметр каната 13,5мм)
		(диаметр каната 15,5мм)
12	Двухблочная крюковая подвеска на 5,0 тн	(диаметр каната 13,5 мм)
13	Крюк на 5,0 тн	13А
14	Блок чугунный без подшипника	диаметр 262 мм
15	Блок крюковой подвески 5,0 тн	диаметр 262 мм
16	Крюк в сборе на 5,0 тн	13А-2
17	Крюковая подвеска 6,3 тн двухблочная	(диаметр каната 13,5 мм)
18	Защелка	605-1-4А
19	Крюк на 6,3 тн	14 А
20	Крюк в сборе на 6,3 тн	14 А-2
21	Блок чугунный без подшипника	диаметр 262 мм
22	Блок крюковой подвески 6,3 тн	диаметр 262 мм
23	Двухблочная крюковая подвеска на 10,0 тн	(диаметр каната 15,5 мм)
24	Трехблочная крюковая подвеска на 10,0 тн	(диаметр каната 13,5 мм)
25	Крюк на 10,0 тн	16А
26	Крюк в сборе 10,0 тн	16А-1

Сборочные детали мотор-барабан

№ п/п	Наименование	Обозначение
1	Мотор-барабан г/п 3,2 тн h=6м	сб. 108Б
2	Барабан	108-3Г
3	Мотор-барабан г/п 3,2 тн h=12м	сб. 138 А
4	Барабан	138-2А
5	Мотор-барабан г/п 3,2 тн h=18м	сб. 122А
6	Барабан	122 2А
7	Мотор-барабан г/п 3,2 тн h=30м	сб. 178
8	Барабан	178-33
9	Мотор-барабан г/п 3,2 тн h=36м	сб. 198А
10	Барабан	198-1А
11	Мотор-барабан г/п 5,0 тн h=12м	-
12	Мотор-барабан г/п 5,0 тн h=36м	-
13	Мотор-барабан г/п 10,0 тн	сб. 162
14	Фланец левый в сборе с венцом	108-5А
15	Крышка	108-6Б
16	Втулка	108-8
17	Венец зубчатый	108-9
18	Вал	108-14А
19	Фланец правый (со стороны эл. шкафа)	108-15В
20	Фланец правый	108-15А
21	Фланец левый (со стороны редуктора)	108-16Б
22	Втулка	108-21 (987212.001)
23	Пружина канатоукладчика (бесконечн.)	184-12
24	Канатоукладчик	204-2 204-4 204-5



Спецификация подшипников качения

Номер подшипника	Габаритные размеры	Кол-во шт	В какой узел входит	Примечание
Подшипники шариковые радиальные однорядные ГОСТ8338-75				
201	12x32x10	8	Редуктор микропривода и механизм передвижения для криволинейного пути	Тали с микроприводом
202	15x35x11	2	Редуктор микропривода и механизм передвижения для криволинейного пути	Эл. двигатель
204	20x47x14	2	Механизм передвижения для прямолинейных путей	
205	25x52x15	2	Редуктор микропривода и механизма передвижения для криволинейных путей	
207	35x72x17	4 8	Механизм передвижения для криволинейного пути Механизм передвижения для прямолинейного пути	
208	40x80x18	2	Крюковая подвеска г/п 3,2т	
214	70x125x24	1	Крюковая подвеска г/п 2,5т	
216	80x140x26	1	Грузоупорный тормоз	
307	35x80x21	1	Редуктор механизма подъема	
407	35x100x25	1	Редуктор механизма подъема	
Подшипники шариковые радиальные сферические двухрядные ГОСТ 28428-90				
1205	25x52x15	2	Механизм передвижения для криволинейного пути	
Подшипники шариковые радиальные однорядные с защитными шайбами ГОСТ 7242-81				
60203	17x40x12	4	Механизм передвижения для криволинейного пути	
60206	30x62x16	1	Редуктор механизма подъема	
60208	40x80x18	2	Механизм передвижения для криволинейного пути	
60210	50x90x13	2	Микропривод	Тали с микроприводом
60214	70x125x24	2	Редуктор механизма подъема	
80207	35x72x17	1	Микропривод	Тали с микроприводом
80208	40x80x18	2	Мотор-барабан в сборе	
80214	70x125x24	1	Мотор-барабан в сборе	
Подшипники шариковые упорные однорядные ГОСТ 7872-89				
8107	35x52x12	1	Крюковая подвеска г/п 2,5т	
8108	40x60x13	1	Крюковая подвеска г/п 3,2т	